

Wendeschals Chiara & Emma

Schwierigkeit / skill level:

- ☉ leicht / beginner
- ☉☉ **mittel / easy**
- ☉☉☉ anspruchsvoll / intermediate
- ☉☉☉☉ schwer / experienced

Schalgrössen:

Chiara schmal: ca 15 x 192 cm oder/or **Chiara breit:** ca 18 x 170 cm

Emma schmal: ca 15 x 192 cm oder/or **Emma breit:** ca 18 x 170 cm

Material:

Für alle Schals je 200g Sockenwolle 420m/100g. Chiara und Emma schmal = 1 Knäuel Schoppl Zauberball Farbe „schatten“ und 1 Knäuel Gründl Hot Socks „Farbe 04“. Chiara und Emma breit = je 1 Knäuel Schoppel Zauberball Farben „schatten“ und „fuchsienbeet“. Nadeln 3.75.

Wendestriken:

Die Technik ist eigentlich recht simpel und schnell lernbar. Neben zwei unterschiedlichen Farben benötigt man einen sogenannten Fingerling, der wie ein Fingerhut über den Zeigefinger gestülpt wird und für 4 Fäden Platz bietet. Strickerinnen welche bereits Erfahrung mit „Fair Isle“- oder Norweger-Stricken haben, können ihre eigene Technik anwenden.

Ich möchte Ihnen hier die Technik erklären anhand der ersten Maschen und Reihen des Schals „Chiara schmal“.

Es wird mit beiden Farben gleichzeitig gestrickt. Dafür zuerst 38 Maschen mit beiden Fäden anschlagen (Farbe A = weiss, Farbe B = orange). Diese 38 Maschen werden bis auf die beiden äussersten (Randmasche) verdoppelt = total 74M. Das bedeutet in der ersten Rückreihe wird aus einer doppelten Masche zwei Maschen eine in der Farbe A und eine in der Farbe B gestrickt.

1. Reihe (Rückseite) Die erste Masche mit beiden Fäden links abheben. Ab jetzt wird in der Doppelstricktechnik gearbeitet, dh. 1M rechts in Farbe A, 1M links in Farbe B, wieder *1M rechts in Farbe A und 1 M links in Farbe B*, von*zu* noch zwei mal wiederholen, jetzt werden die Farben gewechselt, *1M rechts in Farbe B und 1 M links in A*, von*zu* noch 3x wiederholen. Jetzt sind die ersten 8 Farbmaschen gemäss Strickmuster A gestrickt. Die restlichen Maschen gemäss Schema weiter stricken. Die letzte Masche wieder mit doppeltem Faden links stricken.



2. Reihe (Vorderseite). Die erste Masche mit beiden Fäden links abheben. Wieder in der Doppelstricktechnik weiterarbeiten. 1M rechts in Farbe B, 1M links in Farbe A 3x wiederholen. Jetzt wieder 1M rechts in Farbe A, 1M links in Farbe B 3x wiederholen. So weiterstricken bis zur letzten Masche diese wiederum mit beiden Fäden links stricken.

Wichtig zu wissen ist folgendes: Die Seite die Ihr vor Euch seht ist immer rechts gestrickt, die Seite die Ihr nicht seht ist immer links gestrickt.

In den Strickschriften seht ihr immer nur eine Seite: Die Rückseiten sind immer gegengleich zu stricken. Also ist die Vorderseite in Farbe A wird deren Rückseite mit Farbe B gestrickt.

Strickschriften:

Es sind alle vier Varianten gezeichnet. Chiara und Emma **schmal** sind mit 38M bzw. 74M gestrickt. Die Chiara und Emma **breit** sind mit 47M bzw. 92M gestrickt.

Ich wünsche viel Spass beim Nacharbeiten.

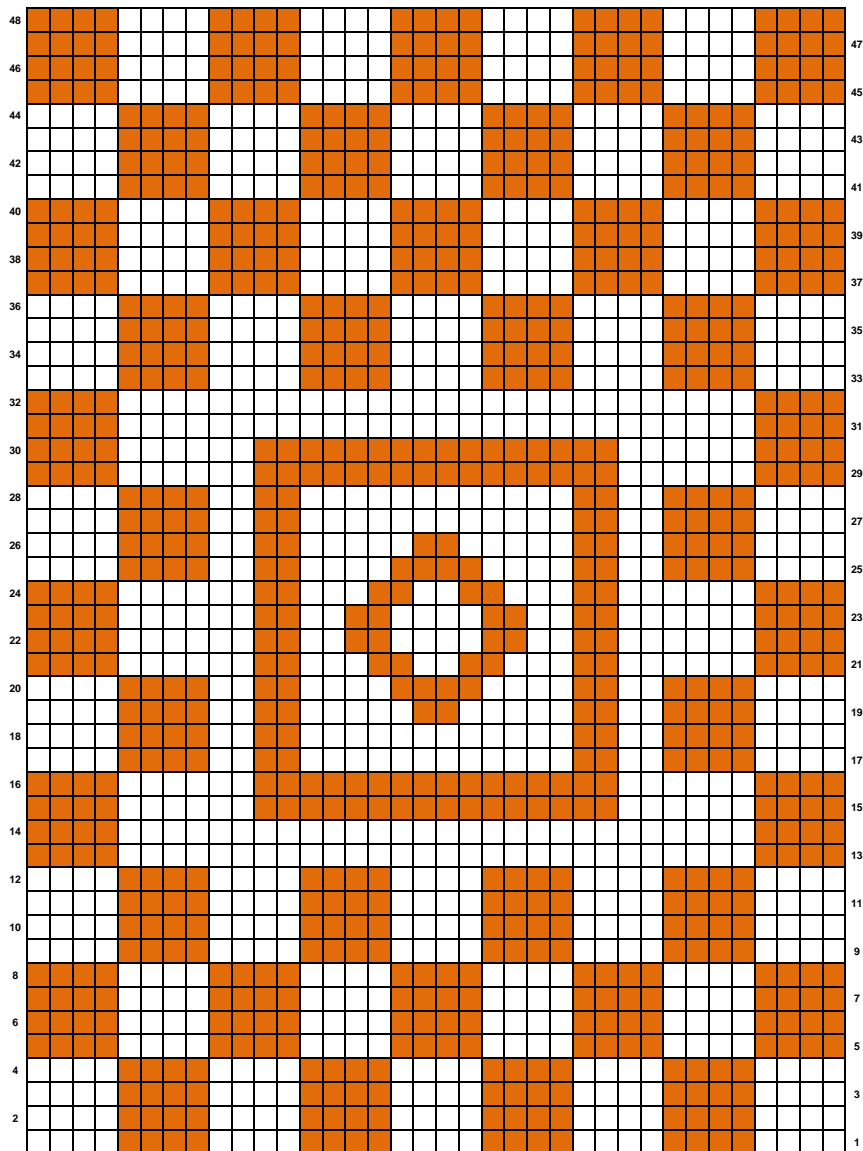
Zeichenerklärung:

- Farbe A
- Farbe A



© Diese Anleitung darf für nicht kommerzielle Zwecke weiter-verwendet werden, wenn sie nicht verändert wird und mein Name genannt wird.
© instructions may become further used for not commercial purposes if it is not changed and my name is called.

Chiara schmal



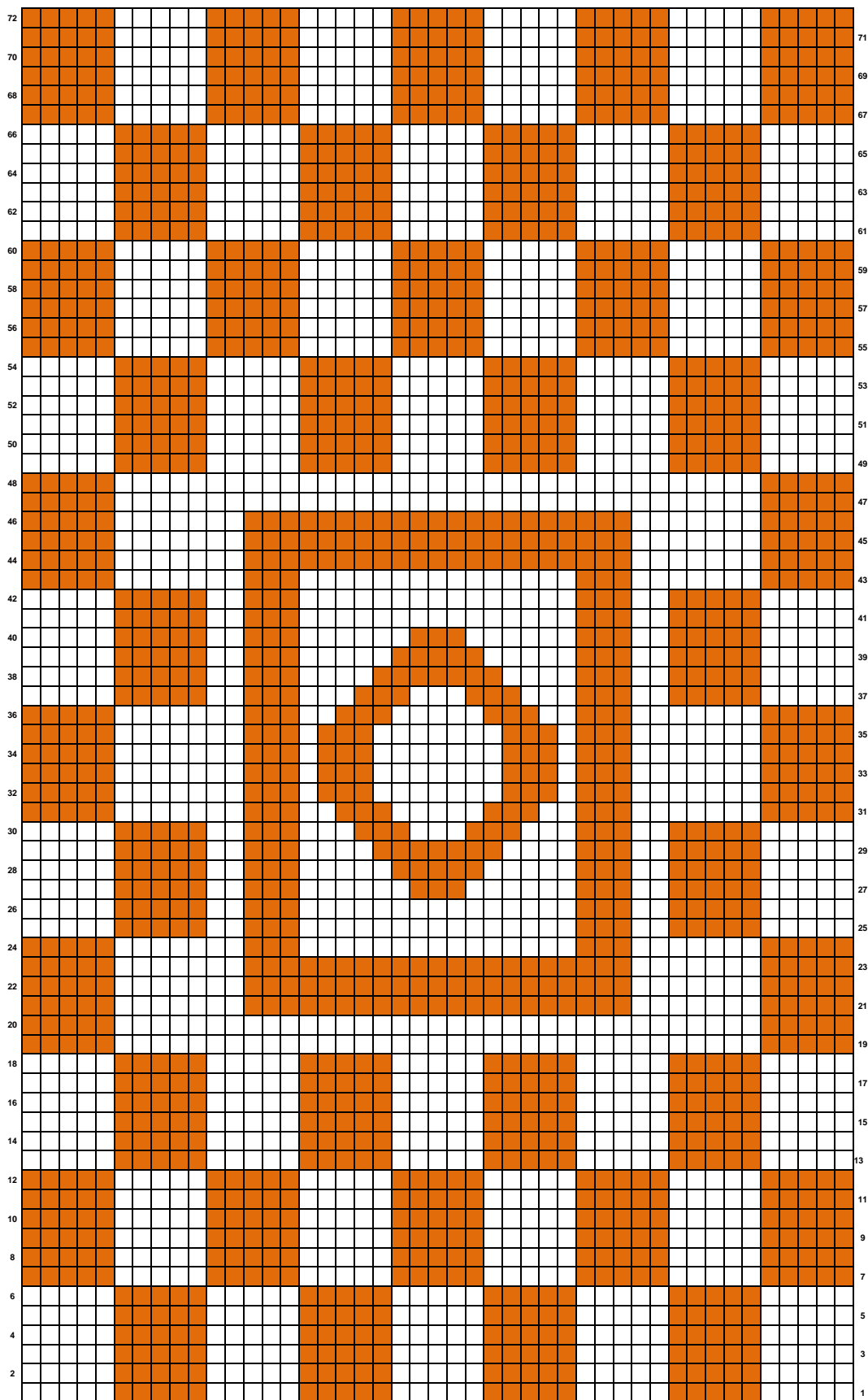
Chiara-Schmal

38 Maschen anschlagen und die Reihen 1 bis 48 insgesamt 7x stricken. Anschliessend nochmals die Reihen 1 bis 44, danach locker mit beiden Fäden gleichzeitig und immer 2 Maschen zusammen abketten.

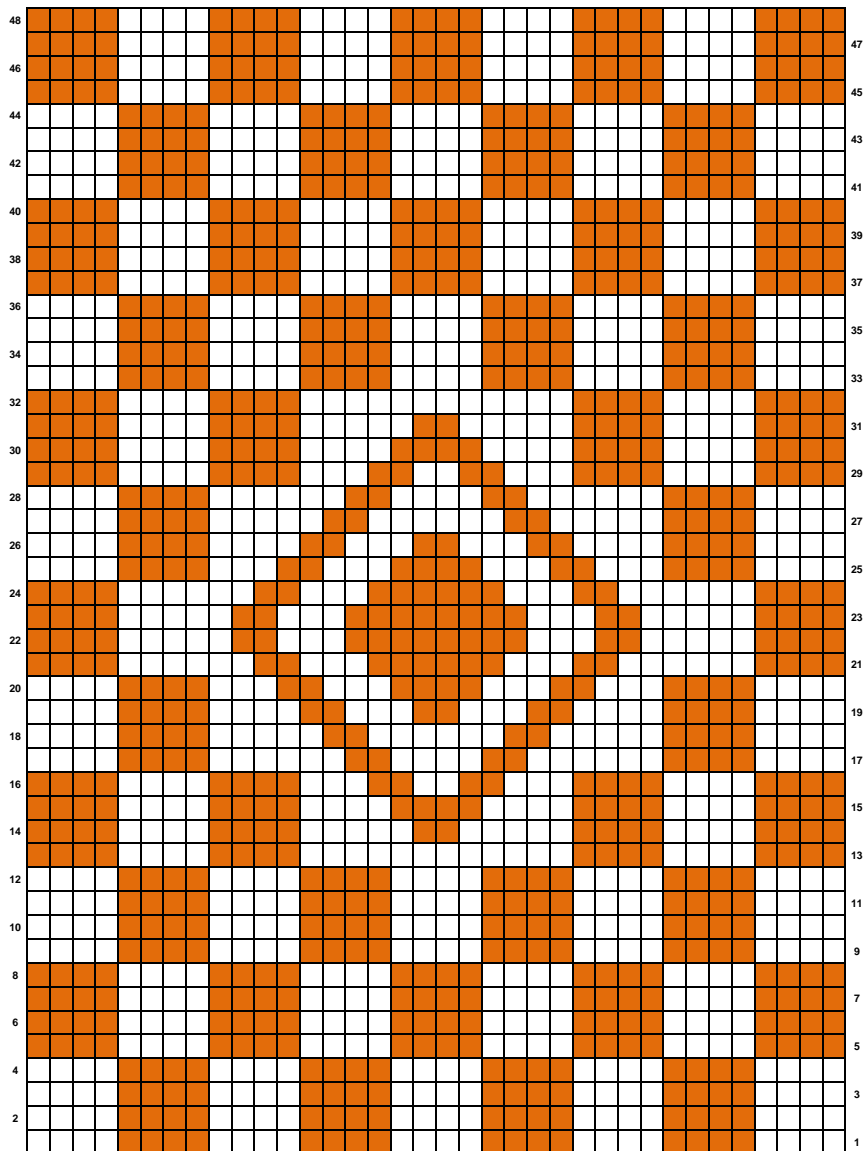
Chiara-Breit

47 Maschen anschlagen und die Reihen 1 bis 72 insgesamt 6x stricken. Anschliessend nochmals die Reihen 1 bis 66, danach locker mit beiden Fäden gleichzeitig und immer 2 Maschen zusammen abketten.

Chiara breit



Emma schmal



Emma-Schmal

38 Maschen anschlagen und die Reihen 1 bis 48 insgesamt 7x stricken. Anschliessend nochmals die Reihen 1 bis 44, danach locker mit beiden Fäden gleichzeitig und immer 2 Maschen zusammen abketten.

Emma-Breit

47 Maschen anschlagen und die Reihen 1 bis 72 insgesamt 6x stricken. Anschliessend nochmals die Reihen 1 bis 66, danach locker mit beiden Fäden gleichzeitig und immer 2 Maschen zusammen abketten.

Emma breit

